



Premio Nueva Planta

Edificio de 246 viviendas. Pino Montano. SEVILLA

Enrique Abascal García
Miguel Díaz Zulategui



A. A.

El edificio se sitúa en la zona norte de expansión de la ciudad de Sevilla. El planeamiento específico sigue el comportamiento de implantación de manzanas cerradas, iniciado en los años ochenta, aunque de mayor tamaño y constitución más compleja.

Se organiza en dos grandes cuerpos en el sentido longitudinal unidos por un patio-jardín central cerrado en sus fondos. Los cuerpos principales constan de cuatro plantas al exterior y siete al interior, relacionados por las galerías de comunicación que los cruzan, donde se sitúan las escaleras, liberando en su interior patios. Se practican aperturas, pasajes, de mayor entidad en los cuatro lados de la manzana, dos peatonales y dos viarios y peatonales, que acceden directamente al espacio principal.

La relación de la calle con las viviendas, los patios intermedios y el jardín, se organiza a la manera tradicional de Sevilla, mediante pasajes individualizados por portal que establecen el vínculo visual y de comunicación. Estas galerías se disponen en toda la sección del edificio con aperturas en sus fondos, a huecos o lucernarios, con luces laterales, conformando espacios de recorrido en todos los niveles.

En el espacio principal se plantea un patio-jardín; organiza en sus fondos lugares de actividad, permite un recorrido perimetral que recoge los accesos y crea un espacio lineal de estancia con arbolado desplazado del eje.

Las viviendas, muy compactas, se organizan con un núcleo central compuesto de vestíbulo de entrada, distribuidor y aseos. Las dependencias de cocina y salón abren a las fachadas de calle y jardín; los dormitorios a los patios intermedios más reservados. La vivienda tipo es de 3 dormitorios, baño y aseo (70 m²); en los puntos singulares se disponen las de 2 y 4 dormitorios.

La construcción del espacio urbano y del lugar, centra la atención de la propuesta; la idea trata de definir la relación del edificio, como unidad, con el entorno; la relación de las viviendas entre sí, con los espacios interiores y el exterior.

Así, por un lado, la espacialidad de los elementos que constituyen el edificio ordena el programa y permite su solución funcional; de otra parte la escala, la geometría, nos acercan a la forma que permita una mayor comprensión del volumen final.

El edificio al exterior, cuatro plantas, es la fachada próxima en el entorno de las calles; los cuerpos de escalera y las crujeas interiores de siete plantas la imagen lejana desde las rondas. Los planos de fachada, muy tensos, se organizan mediante la disposición homogénea de huecos de igual dimensión, reservando los testeros para los huecos horizontales de las galerías.

El revestimiento, mortero monocapa con mármol blanco, blanco-crema en las bandas horizontales, y despieze en paneles de labor que ignoran la posición de los huecos, acentúa la superficie y dota a la fachada de textura y brillo. Los materiales de arista, zócalos, alféizares y elementos de remate en piedra artificial de color rojo-negro.

Se han dispuesto pequeños patios de instalaciones asociados a las galerías y registrables desde todas las plantas, con objeto de introducir las canalizaciones verticales, permitiendo así su conservación, sustitución o colocar líneas que atiendan nuevas demandas, aislando así la obra gruesa de las instalaciones más perecederas.

Los pasajes, el apeadero, las galerías transversales, el patio-jardín, las azoteas en distintos niveles, tratan de armonizar la idea de construcción de viviendas sociales de bajo presupuesto con modelos de edificación masiva, con la cultura mediterránea y la ciudad de Sevilla.

Aparejadores

Joaquín Ruiz, Juan Merchante, Antonio Lastres, Gerardo Sandar

Promotor Empresa Municipal de la Vivienda de Sevilla

Consultores:

Estructura Fernando Medina, Ing. Caminos
Instalaciones Antonio Arrondo, Ing. Industrial

Empresa constructora Obrascón S.A.

Superficie construida:

Viviendas 25.525 m²
Garaje 6.822,40 m²

Locales 348,50 m²
Total 32.695,90 m²

Fecha inicio/final 95/96

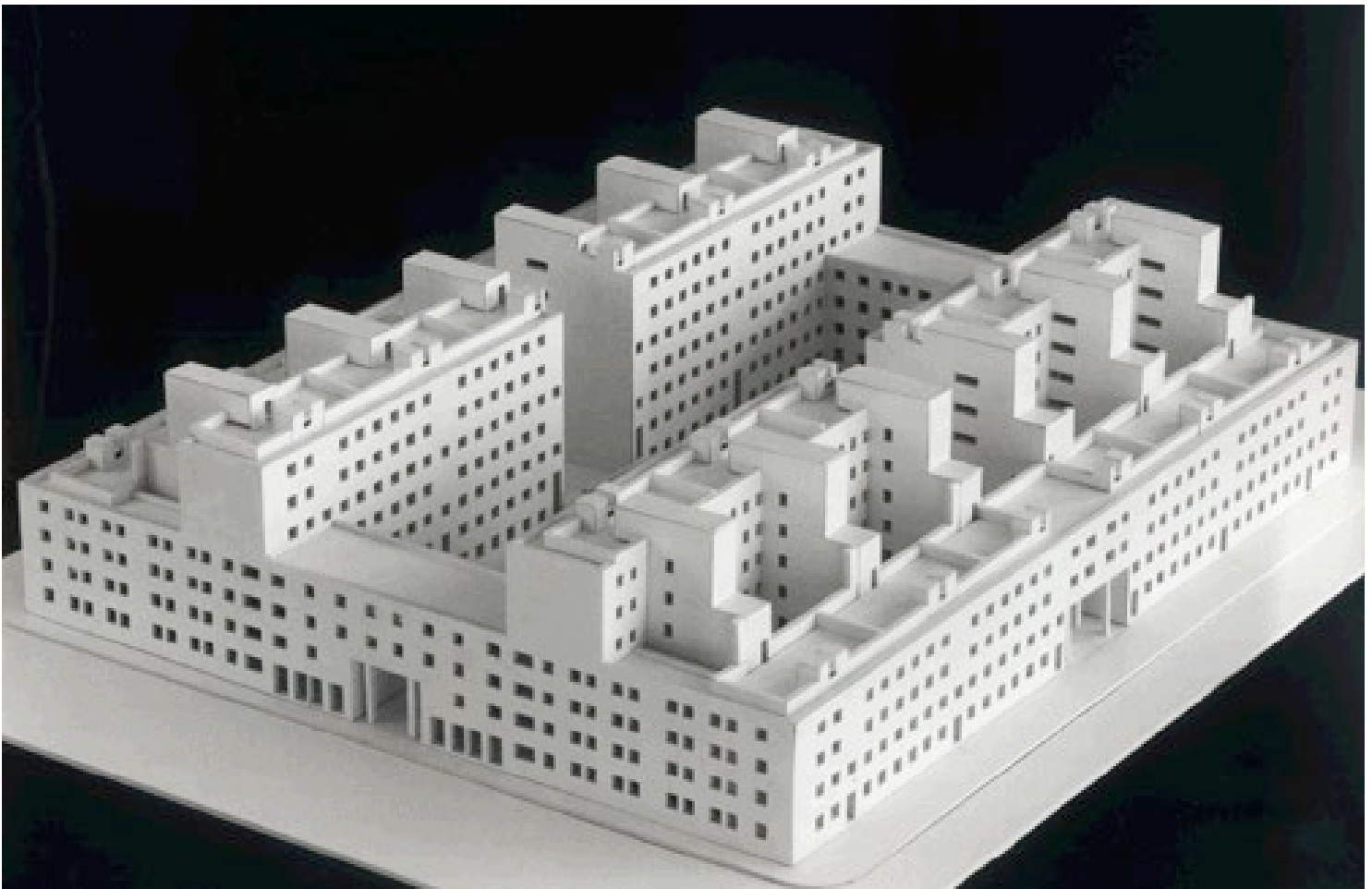
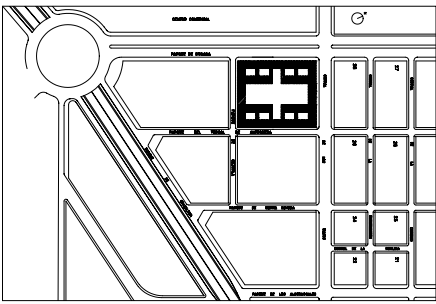
Fotografías: Fernando Alda, Atín Aya



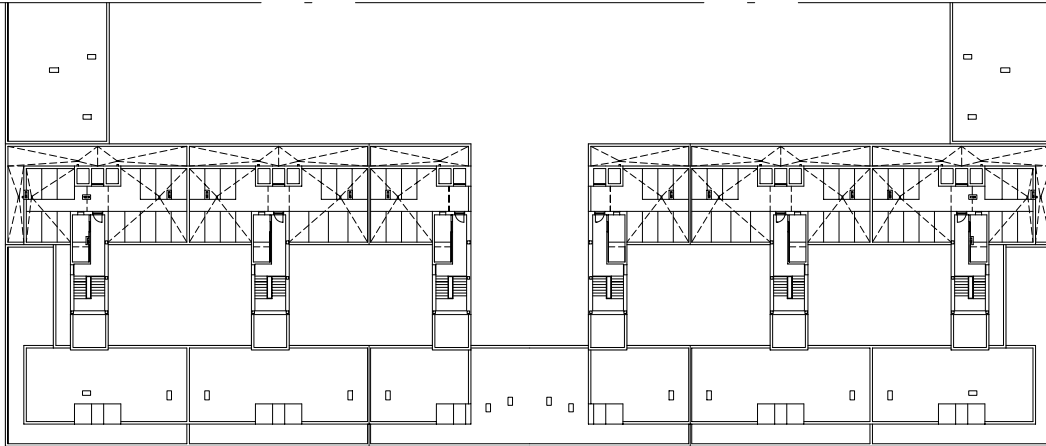




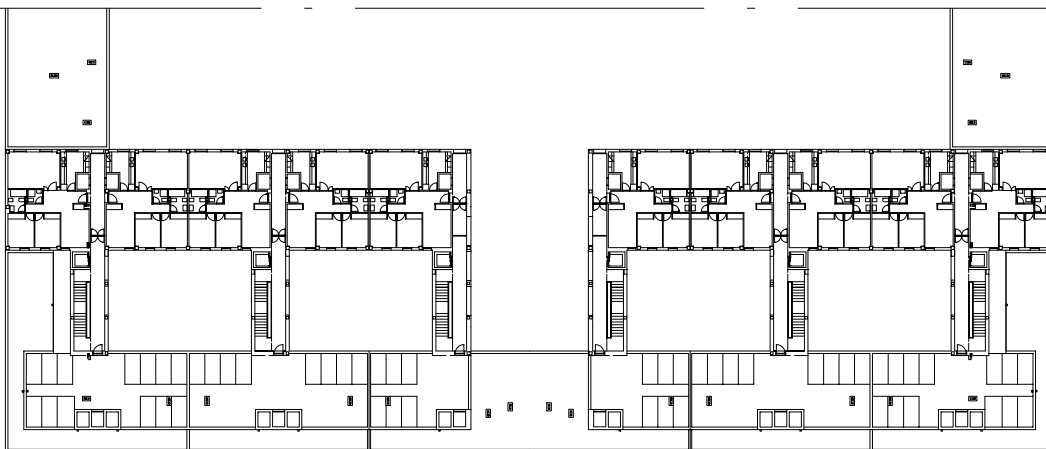
F.A



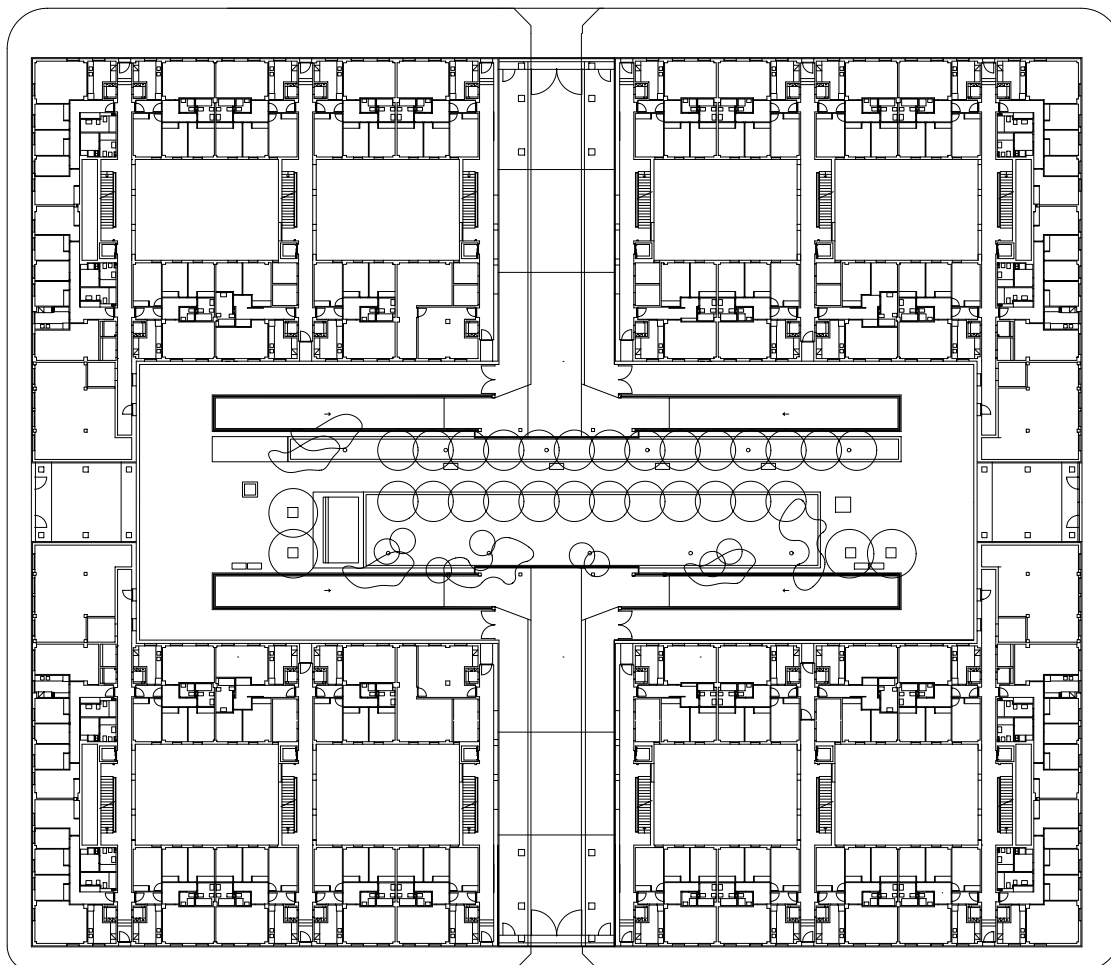
A.A



PLANTA SEPTIMA

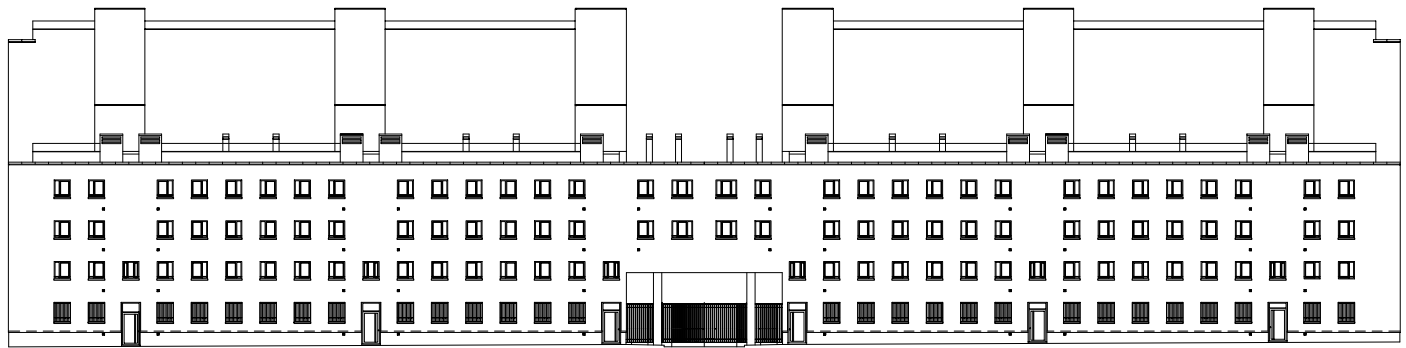


PLANTA CUARTA



E 1:750

PLANTA BAJA



0 2 4 6 8 10 m

ALZADO A-A



A.A.



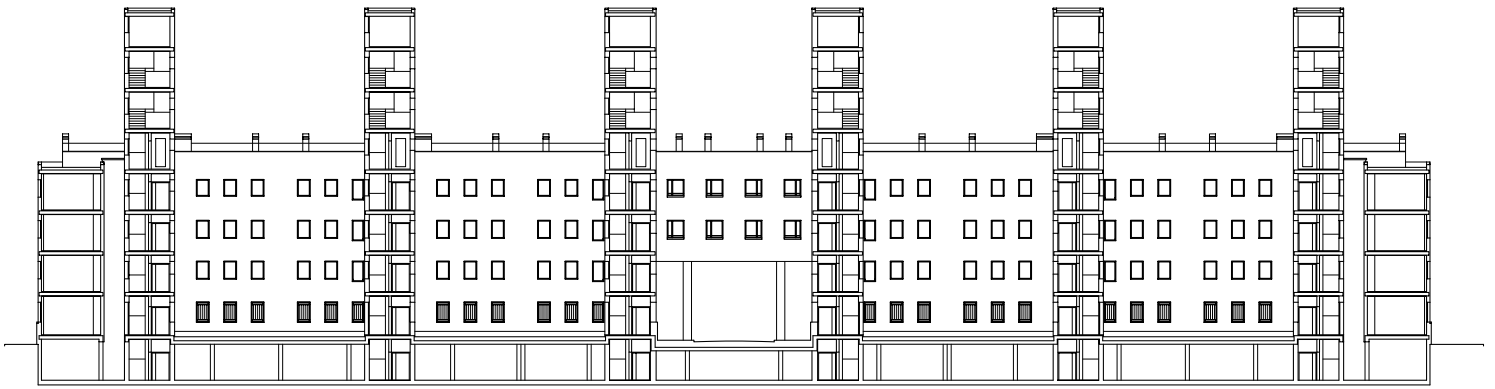
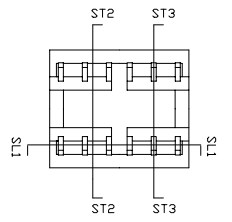
ALZADO B-B



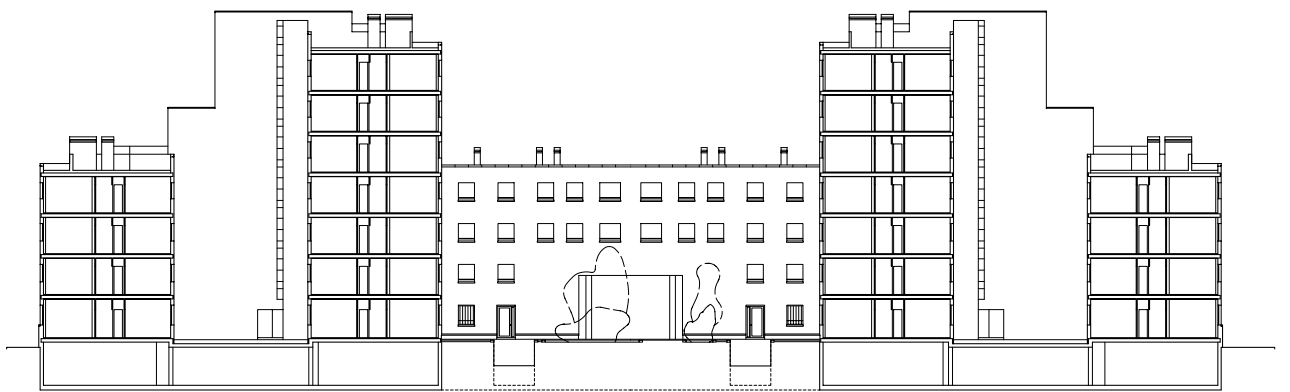
A.A.



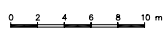
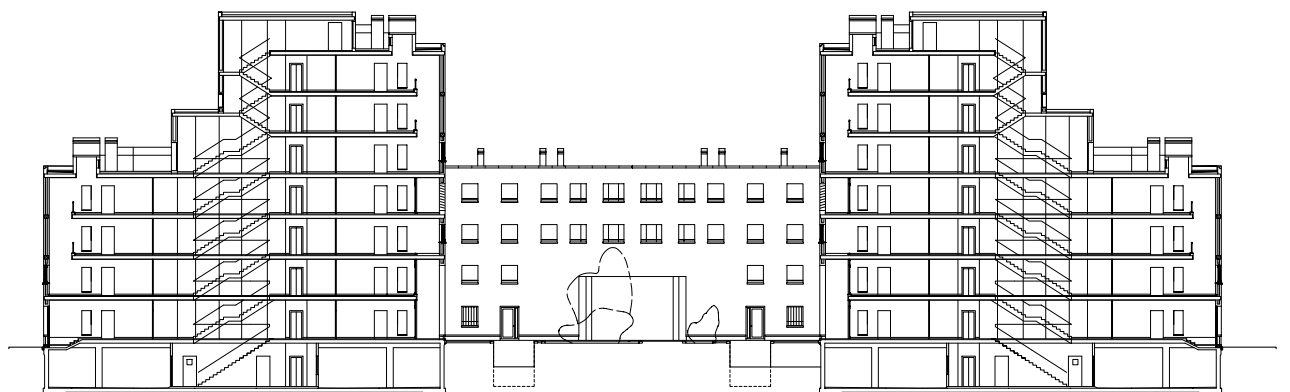
F. A.



SECCION 1-1



SECCION 2-2



SECCION 3-3



F.A.



A.A.